

Использование приборов серии Гранит- 3С, -5С, -8С, -12С в составе системы мониторинга безопасности на базе ПО «Лавина».

Весь изложенный ниже материал относится к версии ПО «Лавина 6.3.8» и выше.

Приборы серии «С» для связи с пультом используют TCP протокол и необходимо обеспечить доступность к двум портам на сервере:

1-й – для отправки извещений в формате SurGard по TCP протоколу.

2-й – для запроса команд управления по TCP протоколу.

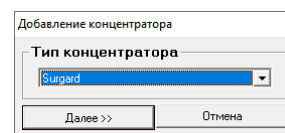
Инициатором связи в обоих случаях является прибор. Приемником сигналов от прибора является концентратор SurGard.

Для программирования приборов используется конфигуратор «Гранит-С».

Порядок программирования:

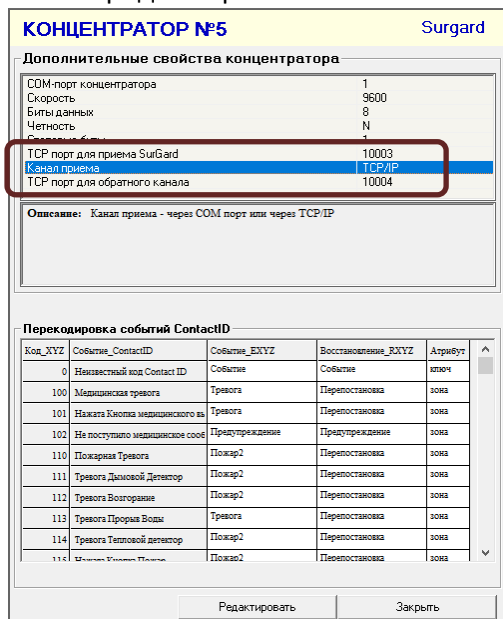
1. Добавить концентратор SurGard в АРМ Администратора

(при необходимости, если его нет или если он работает по COM порту)



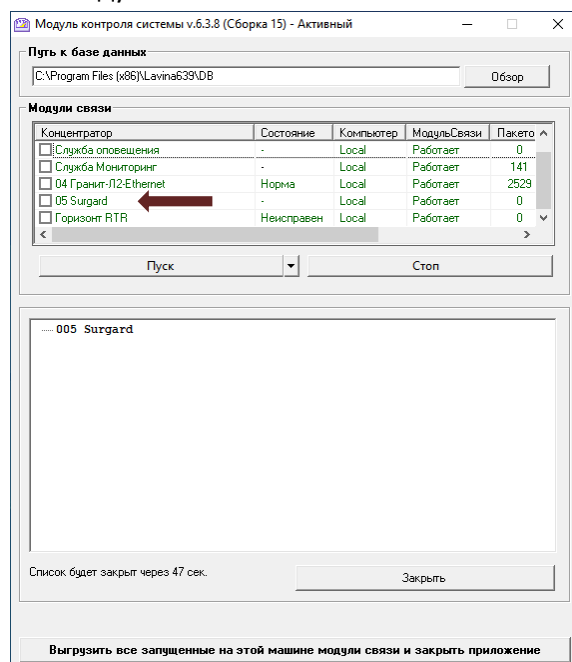
Настроить параметры:

- «Канал приема» - обязательно TCP/IP.
- «TCP порт для приема SurGard»
- «TCP порт для обратного канала»



Порты можно оставить по умолчанию.

Запустить в модуле связи:



Если приборы будут находиться за интернетом, то на роутере необходимо сделать «продвижку» пакетов по этим портам до компьютера, где выполняется программный модуль концентратора SurGard.

После этого можно приступать к добавлению приборов.

2. Добавить прибор в АРМ Администратора

Выбрать:
 Тип - Прибор
 Протокол - SurGard

Настроить параметры:

- интервал тестовых сообщений
- идентификатор прибора (как в ContatID)
- задать необходимое количество зон

Добавление прибора

Тип прибора: Прибор

Объект размещения: Не назначен

Протокол передачи данных: Sur-Gard

Количество ШС: 5

Далее >> Отмена

ПРИБОР №3 Прибор <Surgard> (Гранит-8)

Характеристика: 1

Общие атрибуты: 0003 3, 240, 0001

Идентификация прибора: 0001

Состояние прибора: Обслуживается ТРЕВОГА

Зоны: Раздел №1, Объект: 0003 3

ПРИБОР №3 Прибор <Surgard> (Гранит-8)

Обратный канал

Идентификация прибора: 0001

Состояние прибора: Обслуживается ТРЕВОГА

Зоны: Раздел №1, Объект: 0003 3

Обратный канал

Только для приборов производства Сибирский Арсенал. Работает по дополнительному TCP каналу (Ethernet) в концентраторе типа Surgard.

Запрос состояния прибора

Перепостановка всех зон в тревоге

Поставить на охрану: Зона №1-8

Снять с охраны: Зона №1-8

После сохранения список доступных команд управления будет доступен оператору в АРМ Мониторинга на карточке объекта во вкладке "Управление".

OK Закрыть

После того, как прибор будет запрограммирован в конфигураторе и пришлет свои извещения на пульт, на форме станет доступна кнопка для настройки обратного канала для прибора (средний и правый рисунки).

3. Запрограммировать прибор в Конфигураторе

Конфигуратор "Гранит-С"

Зоны: Зона 1, Зона 2, Зона 3

Выходы: Режим работы ПЦН1-3, ОПВ

Пульт и каналы связи: Передавать данные на пульт Лавина в формате Surgard (TCP/IP)

SMS рассылка и дозвон: Адрес пульта: 192.168.1.35, Порт: 10003

Использовать WiFi: Имя сети: VOT, Пароль: q

Использовать проводную сеть Ethernet

В конфигураторе укажите:

- Тип пульта – Лавина в формате Surgard
- Параметры пульта – адрес, порт и порт для команд
- Идентификатор прибора (как на форме прибора)
- Интервал тестовых «Я жив» (как на форме прибора)
- Укажите, какие свои каналы прибор будет использовать
- При использовании сети WiFi, необходимо указать имя сети и пароль сети, в которой будет эксплуатироваться прибор

4. Использование в АРМ Мониторинг

На карточке объекта прибор выглядит следующим образом:

Объект: №3, 3

№3 3
Адрес объекта: 3
Характеристика: 3
Телефон: 3

Состояние Оборудование Документы События Персонал Управление Датчики

Тревоги и неисправности

0003 Прибор [Surgard] ЦБ	АБ; Корпус; Связь.		
0003 Прибор [Surgard]	Неисправность зоны (26.11.20 09:35)	002 (Зона №2)	
0003 Прибор [Surgard]	Неисправность зоны (26.11.20 09:35)	007 (Зона №7)	

Прибор "0003 Прибор [Surgard] - 1" (Тестовый интервал: 240 минут.)

▼ R001 Раздел №1

001	Зона №1	26.11.20 09:35 Снят с охраны	
002	Зона №2	26.11.20 09:35 Неисправность зоны	
003	Зона №3	26.11.20 09:35 Снят с охраны	
004	Зона №4	26.11.20 09:35 Снят с охраны	
005	Зона №5	26.11.20 09:35 Снят с охраны	
006	Зона №6	26.11.20 09:35 Снят с охраны	
007	Зона №7	26.11.20 09:35 Неисправность зоны	
008	Зона №8	26.11.20 09:35 Снят с охраны	

Управление технологическим режимом. Продолжительность: 2 часа Включить

Подтвердить Доклад Отбой Охрана Приборы Связь

Обратный канал (отправка команд прибору) доступен на вкладке «Управление»

Объект: №3, 3

№3 3
Адрес объекта: 3
Характеристика: 3
Телефон: 3

Состояние Оборудование Документы События Персонал Управление Датчики

▼ 0003 Прибор [Surgard] - 1

- Команда "Запрос состояния"
- Команда "Переподавка"
- Команда "Поставить на охрану" Зоны : 01, 02, 03,
- Команда "Снять с охраны" Зоны : 01, 02, 03,

Статусы отправленных команд

Создано	Описание	Объект	Прибор	Состояние	Время состояния	Индикатор
---------	----------	--------	--------	-----------	-----------------	-----------

Подтвердить Доклад Отбой Охрана Приборы Связь