

## Назначение изделия

Блок сопряжения ADC1248-1К предназначен для работы в составе системы двусторонней связи с управлением аварийными сигнальными устройствами ELTIS 1000 и поддерживает сопряжение со средствами диспетчерского контроля (СДК) «Кристалл».

ADC1248-1К обеспечивает

- Вызов диспетчера СДК «Кристалл».
  - Коммутацию разговорной линии блока вызова этажного на разговорную линию СДК «Кристалл».
  - Возможность открывания двери диспетчером СДК «Кристалл».
- На рис.1 показан внешний вид изделия со снятой крышкой.

## Краткие технические характеристики

Количество блоков сопряжения ADC1248-1К, подключаемых к пульту диспетчера SC1000-C1	1
Напряжение питания, В	+11...13
Ток потребления, мА в дежурном режиме, не более	80
Ток потребления, мА в режиме вызова или разговора, не более	150
Габаритные размеры, мм, не более	200x160x48
Масса, кг, не более	0,6
Условия эксплуатации:	
- температура окружающего воздуха	от-40 до +40°C
- относительная влажность воздуха	до 80% при 30°C
Условия хранения в транспортной таре	2 по ГОСТ 15150-69
Срок службы*	5 лет
Срок хранения*, не более	3 года

\*\* - Указанные ресурсы действительны при соблюдении потребителем требований действующей эксплуатационной документации.

## Комплектность

Блок сопряжения ADC1248-1К	1 шт.
Паспорт	1 шт.

## Свидетельство о приемке.

Изделие БЛОК СОПРЯЖЕНИЯ ADC1248-1К

Признан годным к эксплуатации.

Дата выпуска \_\_\_\_\_

Подпись лица ответственного за приемку \_\_\_\_\_ М.П. \_\_\_\_\_

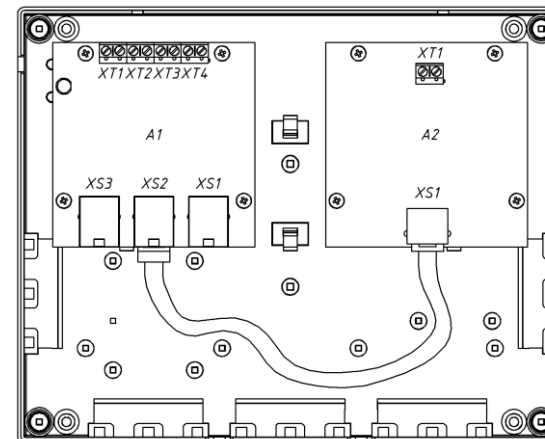


Рис.1 Внешний вид блока сопряжения со снятой крышкой

## Реализация и утилизация

Реализация производится по договорам.

Утилизация электронных устройств производится в соответствующих компаниях по утилизации.

## Меры безопасности

**Внимание!** Не вскрывать устройство при подключении питания.

## Возможные неисправности

При выявлении неисправности обратитесь к производителю.

## Гарантийный талон.

Фирма несет гарантийные обязательства по поставляемому оборудованию в течение одного года со дня продажи.

На механические повреждения оборудования гарантия не распространяется.

Дата продажи \_\_\_\_\_ М.П. \_\_\_\_\_

## Сведения о рекламациях.

**Заполняет эксплуатационная служба:**

Наименование организации \_\_\_\_\_

Дата установки на объект \_\_\_\_\_

Дата отказа \_\_\_\_\_

Описание неисправностей \_\_\_\_\_

Дата заполнения \_\_\_\_\_

Заполняет ремонтная служба:

Обнаруженные неисправности, механические повреждения \_\_\_\_\_

Ремонтные работы \_\_\_\_\_

Изделие отремонтировал \_\_\_\_\_ дата ремонта \_\_\_\_\_

Проверил \_\_\_\_\_

Вид ремонта: гарантийный/платный

Стоимость ремонта \_\_\_\_\_

Накладные расходы \_\_\_\_\_

Сумма \_\_\_\_\_



Производитель: ЭЛТИС, Россия

Служба технической  
поддержки

[www.eltis.com](http://www.eltis.com)

тел. +7 (812) 326 15 52

E-mail:

[support.tech@eltis.com](mailto:support.tech@eltis.com)

ЭЛТИС ТРЕЙДИНГ  
ПЕТЕРБУРГ,  
197101, Россия,  
г. Санкт-Петербург,  
Петроградская наб.,  
д.34, литер «А»  
Тел:+7 (812) 326 93 46  
E-mail: [led@eltis.com](mailto:led@eltis.com)

ЭЛТИС ТРЕЙДИНГ  
МОСКВА,  
119270, Россия,  
г. Москва, ул. Неверовского.,  
д.9, оф.519  
Тел:+7 (495) 280 71 10  
E-mail: [mov@eltis.com](mailto:mov@eltis.com)

ЭЛТИС ТРЕЙДИНГ  
НОВОСИБИРСК  
630091, Россия,  
г. Новосибирск,  
ул. Мичурина, д.21,  
подъезд 1, пом.1  
Тел:+7 (383) 209 07 23  
E-mail: [ovb@eltis.com](mailto:ovb@eltis.com)

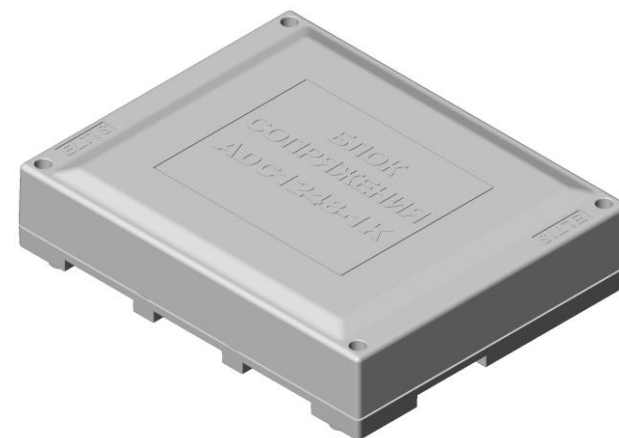
Скачано с

 [Техключи.рф](http://Техключи.рф)



EAC

Блок сопряжения  
ADC1248-1K



**ПАСПОРТ**

г. Санкт-Петербург